

Meisterarbeitsplatz

Die Meister, Schicht- und Abteilungsleiter tragen eine hohe Verantwortung bei der termin- und qualitätsgerechten Realisierung der Aufträge. Sie haben den Auftrag, die Planungen in die Realität umzusetzen und das unter den ständig wechselnden Bedingungen in der Produktion.

Ist Material vorhanden, stehen Werkzeuge bereit, ist die Maschine frei und personell besetzt? Das sind Fragen, die immer wieder beantwortet werden müssen. Um Ihnen die Arbeit zu erleichtern und möglichst viele Informationen zur Verfügung zu stellen, wurde der Meisterarbeitsplatz entwickelt.

Statistiken wie die Laufzeitanalyse von Maschinen, die Analyse von Ausfallursachen usw. helfen, die Engpässe zu erkennen und den Produktionsprozess weiter zu optimieren.

Eigenschaften

Der Meisterarbeitsplatz ist eine Komponente des h.Servers, die hauptsächlich im Umfeld von h.MDE eingesetzt wird.

Er verfügt über folgende Eigenschaften:

- Lauffähig auf Windows-PC ab Windows 98SE
- Anzeige von Auftragsinformation aus Planung und Bearbeitung
- Anzeige der Maschinenzustände mit aktuellen Auftragsinformationen und mit den angemeldeten Personen
- Anzeige wer macht was
- Farbliche Gestaltung von Warnungen und Alarmierungen
- Analysen mit grafischer Auswertung (Maschinenlaufzeit, Auftragsbearbeitung)
- Verwaltung von Auftragsprioritäten
- Verwaltung von Maschinenberechtigungen

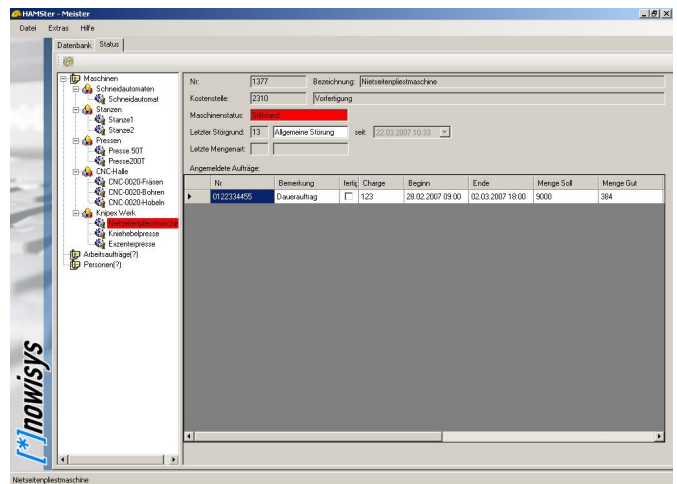
Zusätzlich besteht die Möglichkeit, bestimmte Funktionen, die normalerweise an der Maschine ausgeführt werden, am Meisterarbeitsplatz auszuführen. Dazu gehören die An- und Abmeldung von Personen und Aufträgen und das Setzen von Signalen, was im besonderen Fall auch dazu genutzt werden kann, die Maschine anzuhalten.

Individuelle Anforderungen

Die Reports müssen fast immer individuell angepasst oder durch zusätzliche Auswertungen ergänzt werden. Unter Verwendung von Crystal-Reports können diese Anforderungen mit vertretbarem Aufwand auch vom Anwender realisiert werden.

Maschinenansicht

In der Maschinenansicht sind alle Maschinen und Maschinengruppen zu sehen. Durch farbliche Kennzeichnung sieht man sofort, wo eventuelle Probleme entstanden sind..

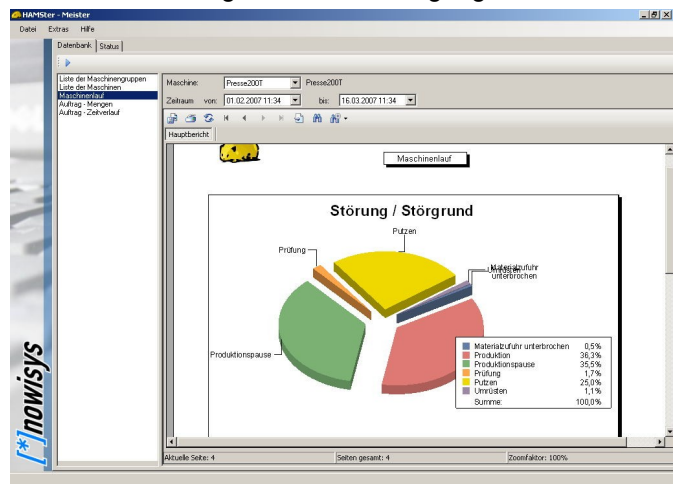


Maschinenansicht

Durch Auswahl einer Maschine kann man die Detailinformationen zum aktuellen Maschinenzustand sowie angemeldete Aufträge mit ihrem Bearbeitungsstand und angemeldete Personen abfragen.

Reports

Die angebotenen Reports stellen wichtige Informationen zur Analyse der Maschinenlaufzeit, der Bearbeitung bestimmter Aufträge usw. zur Verfügung.



Beispiel: Analyse der Maschinenlaufzeit