

Meisterarbeitsplatz

Die Meister, Schicht- und Abteilungsleiter tragen eine hohe Verantwortung bei der termin- und qualitätsge- rechten Realisierung der Aufträge. Sie haben den Auf- trag, die Planungen in die Realität umzusetzen und das unter den ständig wechselnden Bedingungen in der Produktion.

Ist Material vorhanden, stehen Werkzeuge bereit, ist die Maschine frei und personell besetzt? Das sind Fragen, die immer wieder beantwortet werden müssen. Um Ih- nen die Arbeit zu erleichtern und möglichst viel Informa- tionen zur Verfügung zu stellen, wurde der Meisterar- beitsplatz entwickelt.

Statistiken wie die Laufzeitanalyse von Maschinen die Analyse von Ausfallursachen usw. helfen, die Engpässe zu erkennen und den Produktionsprozess weiter zu op- timieren.

Eigenschaften

Der Meisterarbeitsplatz ist eine Komponente des h.Ser- vers, die hauptsächlich im Umfeld von h.MDE einge- setzt wird.

Er verfügt über folgende Eigenschaften:

- Lauffähig auf Windows-PC ab Windows 98SE
- Anzeige von Auftragsinformation aus Planung und Bearbeitung
- Anzeige der Maschinenzustände mit aktuellen Auf- tragsinformationen und angemeldeten Personen
- Anzeige wer macht was
- Farbliche Gestaltung von Warnungen und Alarmie- rungen
- Analysen mit grafischer Auswertung (Maschinen- laufzeit, Auftragsbearbeitung)
- Verwaltung von Auftragsprioritäten
- Verwaltung von Maschinenberechtigungen

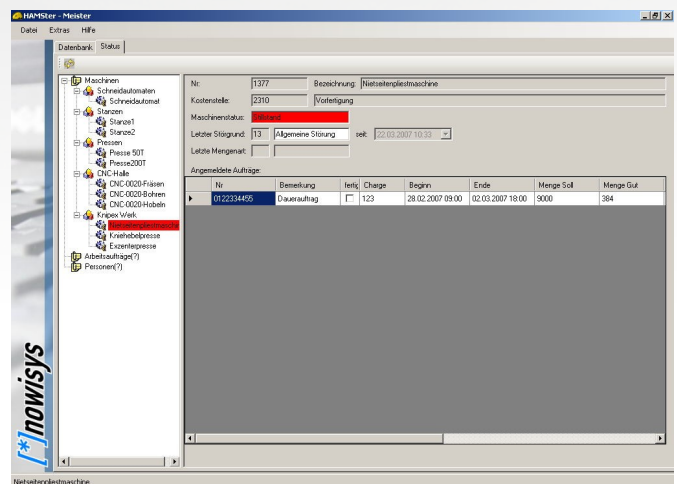
Zusätzlich besteht die Möglichkeit, bestimmte Funktio- nen, die normalerweise an der Maschine ausgeführt werden, am Meisterarbeitsplatz auszuführen. Dazu ge- hört die An- und Abmeldung von Personen und Aufträ- gen und das Setzen von Signalen, was im besonderen Fall auch dazu genutzt werden kann, die Maschine an- zuhalten.

Individuelle Anforderungen

Die Reports müssen fast immer individuell angepasst werden bzw. durch zusätzliche Auswertungen ergänzt werden. Unter Verwendung von Crystal-Reports können diese Anforderungen mit vertretbarem Aufwand auch vom Anwender realisiert werden.

Maschinenansicht

In der Maschinenansicht sind alle Maschinen und Ma- schinengruppen zu sehen. Durch farbliche Kennzeich- nung sieht man sofort, wo eventuelle Probleme ent- standen sind..

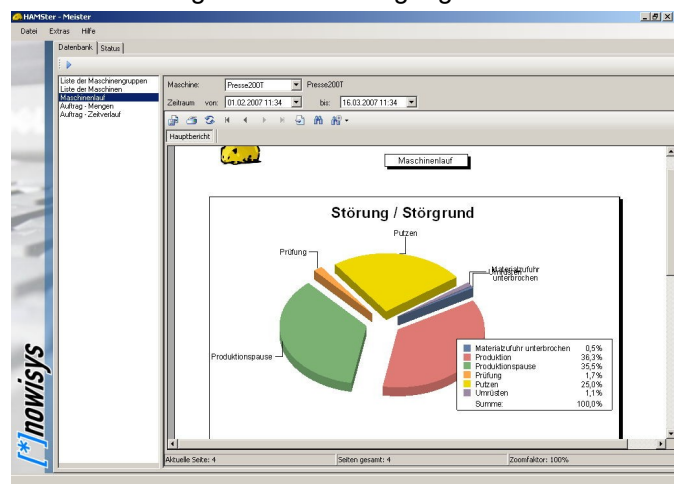


Maschinenansicht

Durch Auswahl einer Maschine kann man die Detail- Informationen zum aktuellen Maschinenzustand sowie angemeldete Aufträge mit ihrem Bearbeitungsstand und angemeldete Personen abfragen.

Reports

Die angebotenen Reports stellen wichtige Informationen zur Analyse der Maschinenlaufzeit, der Bearbeitung be- stimmter Aufträge usw. zur Verfügung.



Beispiel: Analyse der Maschinenlaufzeit